



Stammtisch des Bayer. Wald-Vereins:
Gemütliches Beisammensein jeden 3. Donnerstag im Monat um 16.00 Uhr im Café Kreuzer

am Regierungsplatz, Landshut, Infos bei Fritz Schröpf, Tel. 0871 78873

Wanderwegenetz unseres Vereins: Unsere Ortsgruppe pflegt ein über 56 km langes Wanderwegenetz im Norden von Landshut. Die Wegbeschreibungen können



Sie auch den Info-Tafeln entnehmen. Diese befinden sich in der Grünanlage gegenüber Rathaus Altdorf, Friedhof-Parkplatz St. Georg in Eugenbach, oberer Parkplatz Klosterholz und

beim Huber-Wirt in Gstaadach.

Mit Beschluss der Mitgliederversammlung vom 18.10.2024 beträgt ab 2025 der jährliche Mitgliedsbeitrag von A-Mitgliedern 30,-Euro.

Ehegatten und minderjährige Kinder bleiben weiterhin beitragsfrei.

Diese Erhöhung wurde notwendig, da der jährlich an den Hauptverein abzuführende Anteil des Mitgliederbeitrags erhöht wurde: bei A-Mitgliedern von 10,50 € auf 14,00 € und neu nun auch je B-Mitglied von bisher 0 € auf 2,50 €. Von diesem Anteil werden z. B. die Wegemarkierung im Bayer. Wald, sowie die vereinseigenen Hütten mitfinanziert. Auch der Druck des 4 x jährlich erscheinenden Bayerwaldheftes gehört zu diesen Leistungen.

Um die Erhöhung des Mitgliederbeitrages zu kompensieren, haben Mitglieder bei Tages- und Halbtagesausflügen einen erheblichen Kostenvorteil gegenüber Nichtmitgliedern. **Nutzen Sie daher die Möglichkeit der vergünstigten oder kostenlosen Teilnahme an unseren Veranstaltungen.** Es lohnt sich!!

Alle Veranstaltungen mit weiteren Infos können Sie zeitnah auch in der **Landshuter Zeitung unter der Rubrik „Vereine und Selbsthilfegruppen“** entnehmen.

Unser Schaukasten befindet sich bei der Bäckerei Bücherl am Regierungsplatz, Landshut.

Mitgliedsausweise im Scheckkartenformat erhalten Sie automatisch als Mitglieder. Verschiedene Vergünstigungen sind möglich.

Busanmeldungen: Direkt beim angegebenen Ansprechpartner, Einzahlung des Reisepreises auf das Vereinskonto, Mindestteilnehmerzahl und Anmelde-schluss bleibt vorbehalten.

Es besteht keine Durchführungsgarantie der Veranstaltungen. Organisatorische Änderungen behält sich der Verein vor. Ggf. wird das Jahresprogramm durch weitere Veranstaltungen ergänzt. Bitte beachten Sie die Tagespresse! Jeder nimmt auf eigene Gefahr an den Veranstaltungen teil.

- **Gaby Gaudlitz, 1. Vorsitzende,**
Tel. 0178/ 28 38 39 4, gaby.gaudlitz@web.de
- **Schatzmeister, Dr. Franz-Josef Knebler,**
Tel. 0871 140296
- **Rita Mergel, Schriftführerin, Tel. 0871 51596,**
rita.mergel@t-online.de

Programmlayout: Gaby Gaudlitz, 1. Vorsitzende

Bayerischer Wald-Verein

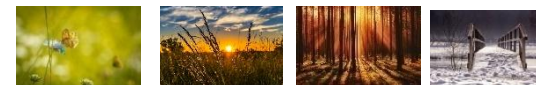
SEKTION LANDSHUT E. V.

www.bayerwaldverein-landshut.de



JAHRESPROGRAMM 2025

DER Verein – für Heimat und
Kultur, Wandern und
Brauchtum



Zeichenerklärung:

- €* Unkostenbeitrag für Nicht-Mitglieder,
€€** Unkostenbeitrag für alle, Mitglieder günstiger

Nutzen Sie die Möglichkeit, sich über unsere Homepage zu den Veranstaltungen anzumelden, oder bei den im Programm angegebenen Ansprechpartnern:

- **Gaby Gaudlitz:** Tel. 0178/ 2838394, gaby.gaudlitz@web.de;
- **Maria Herzig:** 0871/ 41988
- **Steffi Lipp:** Tel. 0151 58787273, stefanie_lipp@web.de
- **Waltraud Minisini,** 0171 7148483, a_waltraud@hotmail.com
- **Franz-Josef Knebler:** Tel. 0871 140296



Freitag, 28. März 2025, 18.00 Uhr,
Krax´n Wirt, Ergolding
Jahreshauptversammlung der
Mitglieder mit Ehrungen, anschl.
ca. 18.30 Uhr vergnüglicher

Bilderreigen „Unsere Sektion geht auf Reisen“ Infos bei Gaby Gaudlitz, **Tagesordnung:** Tätigkeitsbericht, Kassenbericht, Kassenvoranschlag, Wünsche und Anträge (diese müssen 5 Tage vorher schriftlich bei der Vorstandschaft eingereicht werden.)



Samstag, 24. Mai 2025, Römisch-Bayerischer Bus-Ausflug ins Römermuseum Künzing mit kulinarischer Überraschung, Faszination „Wachsender Fels“ und

einem Ort voller Leichtigkeit mit Gaby Gaudlitz, Steffi Lipp und Franz-Josef Knebler, **Anmeldung ab sofort bis spätestens 11. Mai bei Gaby Gaudlitz, €€****



Freitag, 6. Juni 2025, 17.00 Uhr,
Feierabend-Wanderung mit Picknick und Kneipp-Gelegenheit in Geberskirchen-Furth, deftige Sprüche aus dem Volksmund und deren Herkunft, sowie Kräuterbutter „to go“ (Tourlänge ca. 5 km) mit Gaby Gaudlitz, **€€****



Samstag, 5. Juli 2025; Landshut „Der Hofgarten – einst Obstgarten und Jagdrevier. Eine geschichtliche Wanderung mit Maria Herzig



Sonntag, 13. Juli 2025 Bus-Ausflug „Im Land des Baierweins“ -Kleinste bayerische Weinregion im Regensburger Umland mit kulturellen, naturkundlichen, geschichtlichen und kulinarischen Höhepunkten (inkl. Weinprobe) mit Gaby Gaudlitz, Steffi Lipp, Franz-Josef Knebler, **Anmeldung ab sofort bis spätestens 1. Juli bei Franz-Josef Knebler, €€****



Montag, 15. September 2025, 18.00 Uhr, Furth, „Vom Zauber des Augenblicks – Ernte des Sommers“ Foto-Tour mit Impulsen zum Einfangen von Glücks-Momenten im Rahmen von meditativer Fotografie und Natur-Beobachtungen (kein Technikkurs! Handy Kamera ist ausreichend, Vorkenntnisse nicht erforderlich) in Furth, mit Gaby Gaudlitz, **€***



Samstag, 20. September 2025 mit der Bahn „Tagestour zu den Highlights am Schliersee“ mit Steffi Lipp, **Anmeldung ab sofort bis spätestens 8. September bei Steffi Lipp, €€***



Samstag, 11. Oktober 2025, Bus-Ausflug Bayer. Wald mit barrierefreien Zielen, u. a. mit Besichtigung des Geodätischen Observatoriums Wettzell mit Planetenweg und Hüttennachmittag am Großen Arber (barrierefrei erreichbar)– **Anmeldung ab sofort bis spätestens 25.09.2025 bei Franz-Josef Knebler (Tour mit Gaby Gaudlitz und Franz-Josef Knebler) €€****



Freitag, 17. Oktober 2025: 15.30 Uhr Vergnügliche und informative Tierspuren-Tour durch's Klosterholz, €*, mit Gaby Gaudlitz, Einkehr für Nicht-Wanderer und Teilnehmer ab 17.30 Uhr, Huber-Wirt, Gstaadach



Ende November 2025, Winterwanderung mit gemütlicher Einkehr, mit Waltraud Minisini, sh. Tagespresse, **Anmeldung bei Waltraud Minisini, €***



Samstag, 3. Januar 2026, Bus-Ausflug „Kultureller Streifzug in der Weihnachtlichen Festzeit“ – mit Pfarrer Schober unterwegs zu Adllofer Kirchen und Kapellen, Einkehr, kleiner Spaziergang und Impulsen zum Neuen Jahr mit Gaby Gaudlitz (Anmeldung ab sofort bis spätestens 15.12.2025), **€€****



Folgen Sie uns auch auf Instagram:
www.instagram.com/bayer.wald_verein.landshut