



Stammtisch des Bayer. Wald-Vereins:

Gemütliches Beisammensein jeden 3. Donnerstag im Monat um 16.00 Uhr im Café Kreuzer

am Regierungsplatz, Landshut, Infos bei Fritz Schröpf, Tel. 0871 78873

Wanderwegenetz unseres Vereins: Unsere Ortsgruppe pflegt ein über 56 km langes Wanderwegenetz im Norden von Landshut. Die Wegbeschreibungen können



Sie auch den Info-Tafeln entnehmen. Diese befinden sich in der Grünanlage gegenüber Rathaus Altdorf, Friedhof-Parkplatz St. Georg in Eugenbach, oberer Parkplatz Klosterholz und

beim Huber-Wirt in Gstaadach.

Der jährliche Mitgliedsbeitrag von A-Mitgliedern beträgt 30,-Euro. Ehegatten und minderjährige Kinder sind beitragsfrei.

Ein Großteil des Mitgliedsbeitrages wird an den Hauptverein abgeführt, davon werden z. B. die Wegemarkierung im Bayer. Wald, sowie die vereinseigenen Hütten mitfinanziert. Auch der Druck des 4 x jährlich erscheinenden Bayerwaldheftes gehört dazu. Ebenso pflegt die Ortsgruppe Landshut ein weitläufiges Wanderwege-Netz im Norden von Landshut

Mitglieder haben bei Tages- und Halbtagesausflügen einen Kostenvorteil gegenüber Nichtmitgliedern.

Alle Veranstaltungen mit weiteren Infos können Sie zeitnah auch in der **Landshuter Zeitung unter der Rubrik „Vereine und Selbsthilfegruppen“ entnehmen.**

Unser Schaukasten befindet sich bei der Bäckerei Bücherl am Regierungsplatz, Landshut.

Mitgliedsausweise im Scheckkartenformat erhalten Sie automatisch als Mitglieder. Verschiedene Vergünstigungen sind möglich.

Anmeldungen für die Angebote: Direkt beim angegebenen Ansprechpartner, Einzahlung des Reisepreises auf das Vereinskonto, Mindestteilnehmerzahl und Anmeldeschluss bleibt vorbehalten.

Es besteht keine Durchführungsgarantie der Veranstaltungen. Organisatorische Änderungen behält sich der Verein vor. Ggf. wird das Jahresprogramm durch weitere Veranstaltungen ergänzt. Bitte beachten Sie die Tagespresse! Jeder nimmt auf eigene Gefahr an den Veranstaltungen teil.

- **Gaby Gaudlitz, 1. Vorsitzende,**
Tel. 08708 927 622, gaby.gaudlitz@web.de
- **Schatzmeister, Dr. Franz-Josef Knebler,**
Tel. 0871 140296
- **Rita Mergel, Schriftführerin, Tel. 0871 51596,**
rita.mergel@t-online.de

Programmlayout: Gaby Gaudlitz, 1. Vorsitzende

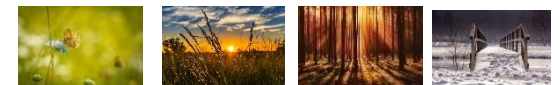
Bayerischer Wald-Verein Sektion Landshut e. V.

www.bayerwaldverein-landshut.de



Jahresprogramm 2026

**DER Verein – für Heimat
und Kultur, Wandern und
Brauchtum**



Zeichenerklärung:

Unkostenbeitrag für Nicht-Mitglieder, €*

Unkostenbeitrag für alle, Mitglieder günstiger €€**

Nutzen Sie die Möglichkeit, sich über unsere Homepage zu den Veranstaltungen anzumelden, oder bei den im Programm angegebenen Ansprechpartnern:

- **Gaby Gaudlitz:** Tel. 08708 927622
gaby.gaudlitz@web.de
- **Maria Herzig:** 0871/ 41988
- **Steffi Lipp:** Tel. 0151 58787273,
stefanie_lipp@web.de
- **Waltraud Minisini,** 0171 7148483,
a_waltraud@hotmail.com
- **Franz-Josef Kneher:** Tel. 0871 140296

Anmeldungen für die Veranstaltungen können ab sofort vorgenommen werden! Bitte beachten Sie den jeweiligen Anmeldeschluss! Der Verein behält sich vor, Veranstaltungen bei zu geringer Teilnehmerzahl abzusagen.



Mittwoch, 15. April 2026, 17.00 Uhr, Ergoldinger Stub´n, Ergolding
Jahreshauptversammlung der Mitglieder mit Ehrungen, anschl. ca. 17.45 Uhr vergnügliches

Beisammensein mit Legenden aus dem Bayer. Wald.

Infos bei Gaby Gaudlitz, **Tagesordnung:** Tätigkeitsbericht, Kassenbericht, Kassenvoranschlag, Wünsche und Anträge (diese müssen 5 Tage vorher schriftlich bei der Vorstandschaft eingereicht werden.)



Samstag, 09. Mai 2026: Fahrt mit der Bahn nach Wasserburg:
„Mit der Bahn ins Bayerische Venedig“, Wandertour am Inn

mit herrlichem Ausblick rund um die Innschleife, Ausflug mit Steffi, **Anmeldung bis spätestens 03. Mai 2026 bei Steffi Lipp**

Samstag, 13. Juni.2026: Wald-Wasser-Weitblick, Busfahrt Kultur und Wandern im Ebersberger Forst: Zwischen Panoramablicken, Wiesenpfaden, althehrwürdigen Baumriesen und kulturellen



Schmankerln. Tour mit Gaby Gaudlitz €€**

Anmeldung bis spätestens 8. Mai 2026 bei Franz-Josef Kneher

Samstag, 11. Juli 2026: Kulturfahrt in das barocke Juwel im Naturpark Altmühltal – Eichstätt. Kostbarkeiten der Architektur der Altstadt und Erlebnis Willibaldsburg mit Franz-Josef Kneher, €€**



Anmeldung bis spätestens 6. Juni 2026 bei Franz-Josef Kneher

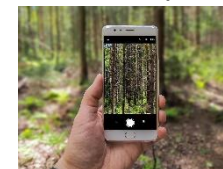
Sonntag, 23. August 2026: Bahnreise: „Unterwegs auf adeligen Pfaden“ Rundwanderung in Eggkofen bei Neumarkt St. Veit zum Steinernen Brunnl, mit herrlichen Ausblicken auf das Schloss Eggkofen. Mittags Einkehr. Wegstrecke ca. 11 km, mit Steffi Lipp, €€** **Anmeldung bis spätestens 17. August 2026 bei Steffi Lipp**



Im Sommer, Samstag: Einladung zum gemeinsamen Wegemarkieren mit anschließendem Picknick, Treffpunkt Eugenbach, Kirche-Friedhof mit Horst Gaudlitz und Maria Herzig (sh. Tagespresse)

Im September: Wanderung, einst beliebtes Ausflugsziel: „Der Schwammerl am Annaberg“ mit Maria Herzig (sh. Tagespresse)

Mittwoch, 9. September 2026, 18.00 Uhr, Hohenthann, „Vom



Zauber des Augenblicks – Ernte des Sommers“ Foto-Workshop mit Gaby Gaudlitz (kein Technikkurs! Handy Kamera ist ausreichend, Vorkenntnisse nicht erforderlich) €*

Anmeldung bis spätestens 5. September 2026 bei Gaby Gaudlitz



Freitag, 23. Oktober 2026, 16.30 Uhr, geselliger Nachmittag: „Erzählungen vom großen Strom und Sagen aus der Wachau“, mit Erinnerungen an die Mehrtagesfahrt des Vereins vor einigen Jahren beim Huberwirt Gstaadach mit Gaby Gaudlitz, Eintritt frei, **Anmeldung nicht erforderlich**



Im November: Winterwanderung und gemütliche Einkehr mit Waltraud Minisini (sh.Tagespresse) **Anmeldung bei Waltraud Minisini, €***

Freitag, 18. Dezember .2026: 15.30 Uhr Buchergraben



Eugenbach „Von der Weihnacht im Walde“ Wanderung mit Impulsen zum Advent und zur weihnachtlichen Festzeit mit Gaby Gaudlitz, €*, **Anmeldung nicht erforderlich (sh. Tagespresse), **entfällt bei Starkregen oder Glätte****



Folgen Sie uns auch auf Instagram:
www.instagram.com/bayer.wald_verein.landshut